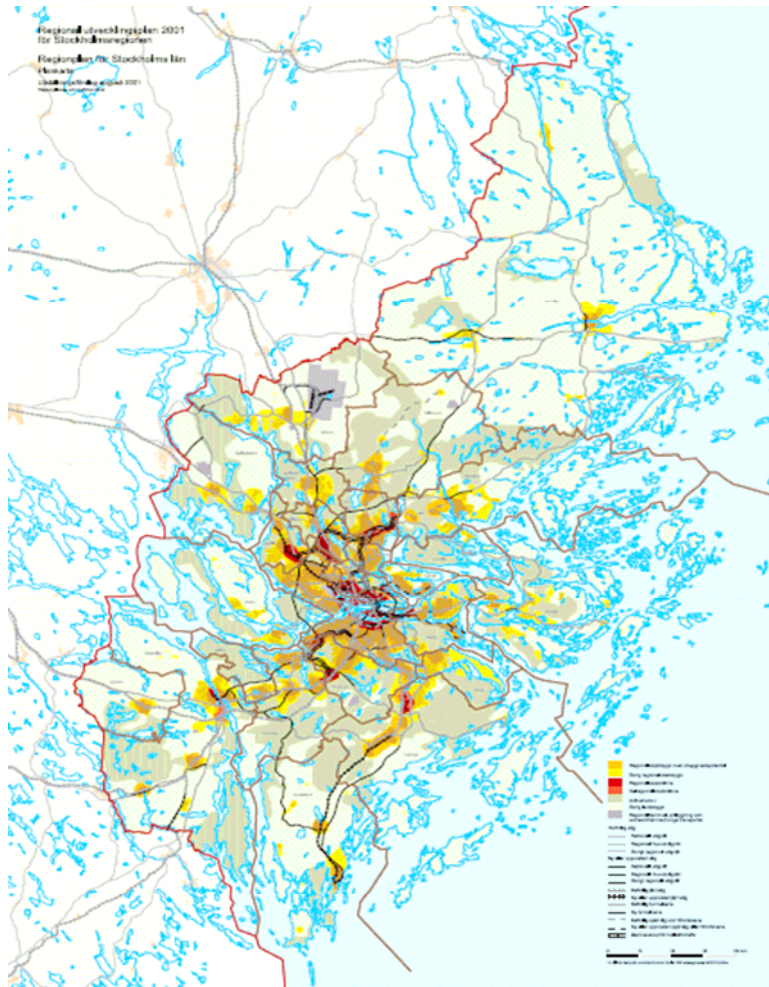




# Norra länken



Norra länken



## Stockholms län i korthet

Stockholmsregionen växer.

Idag bor det cirka 2 miljoner människor i området, och regionen växer med 20 – 30 000 personer varje år.

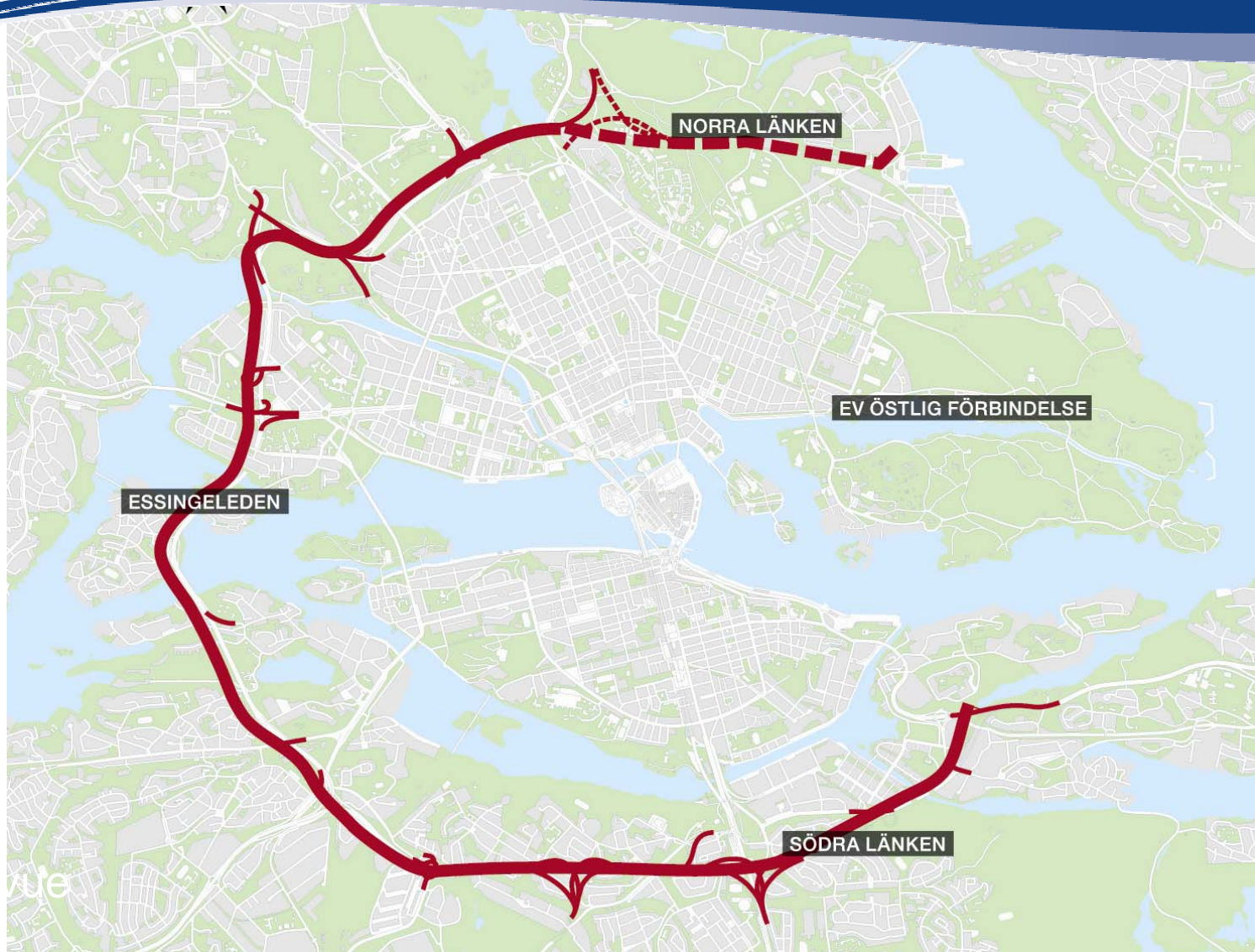
Det är en nödvändighet att utöka och förbättra infrastrukturen



## Trafiksituationen i Stockholm

- Framkomlighetsproblem
- Höga utsläpps- och bullernivåer
- Bristande trafiksäkerhet





## Norra länken

## 2002 års finansierings- överenskommelse

Total budget 11,2 miljarder (2008)

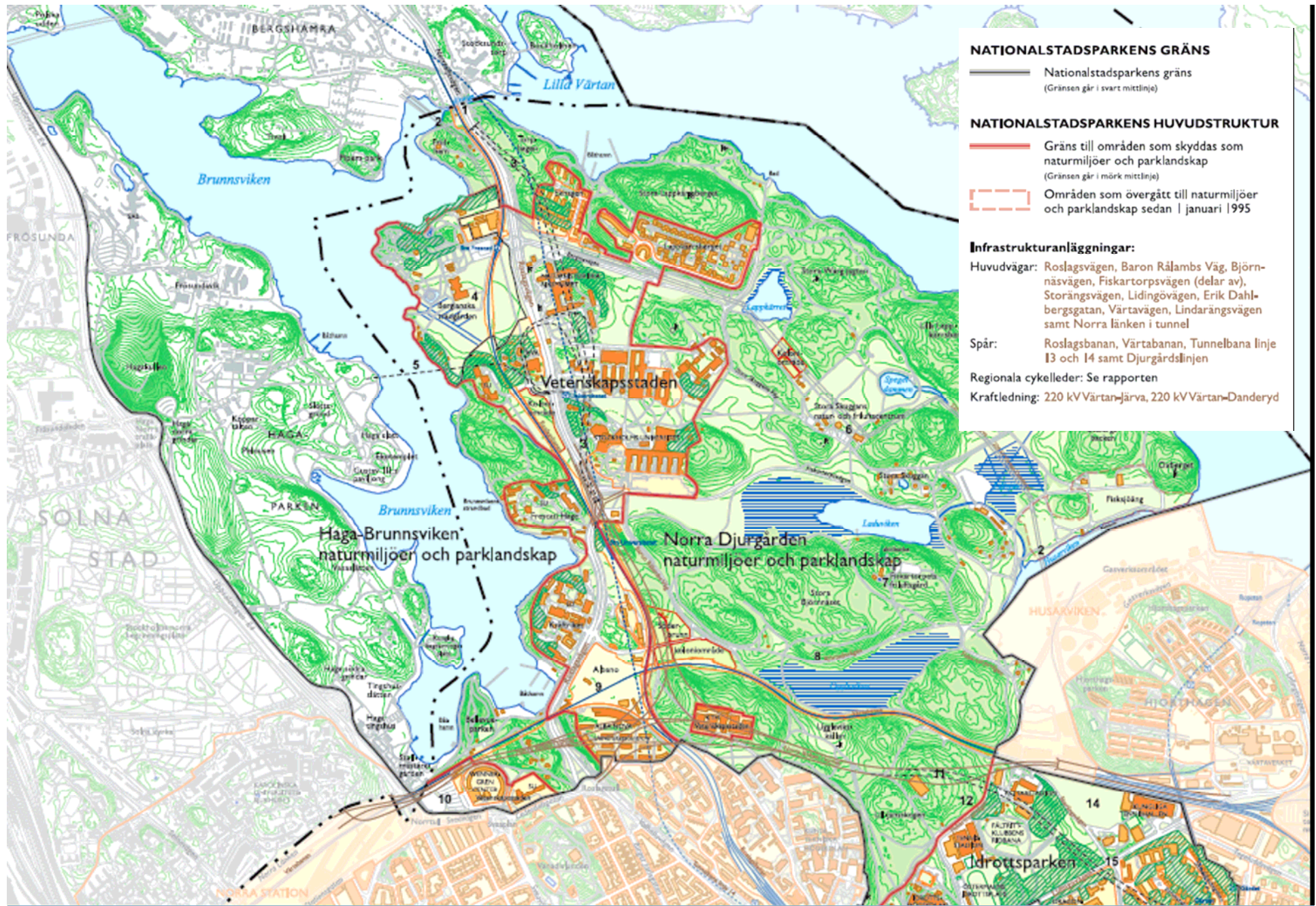
Enligt avtal mellan staden och staten står  
Stockholms stad för 25% och  
Vägverket för 75%





## Norra länken

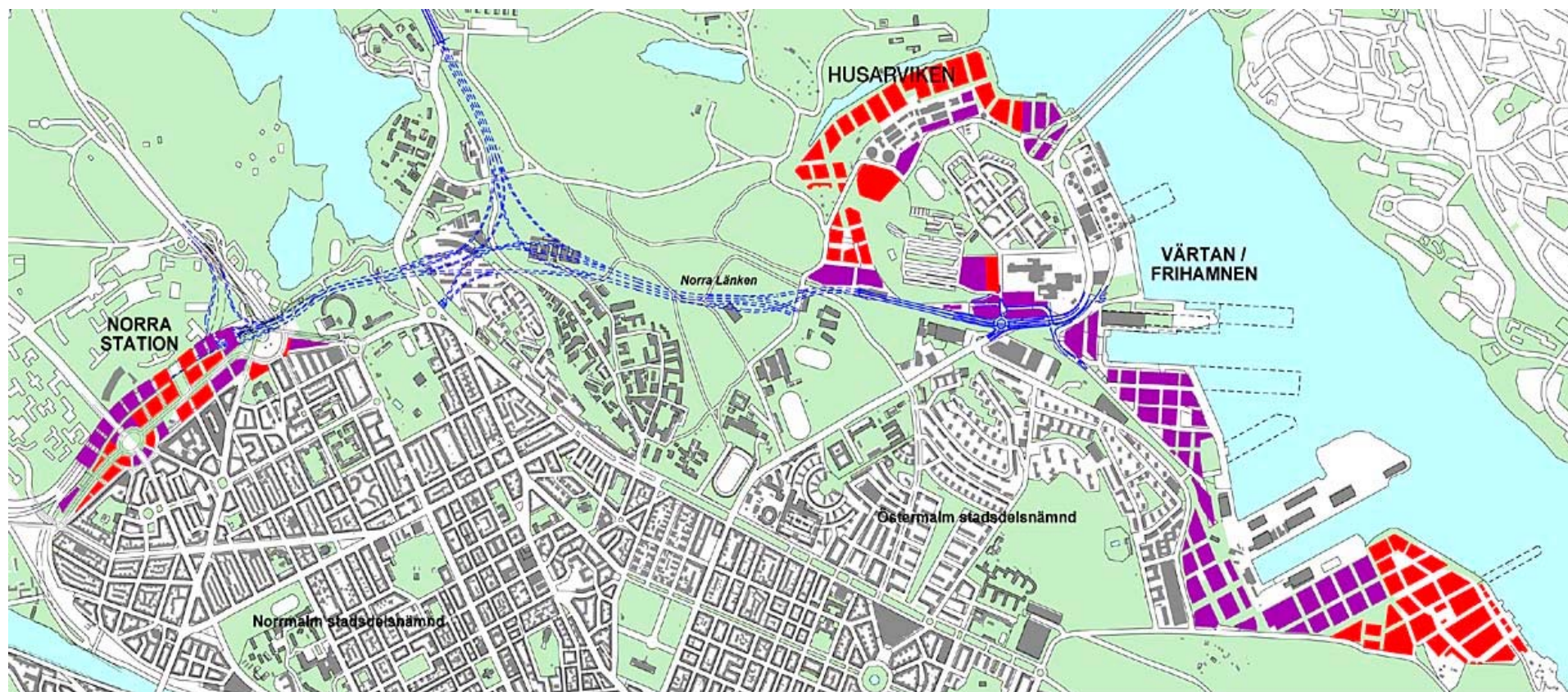




Norra länken



## Nya bostäder och arbetsplatser



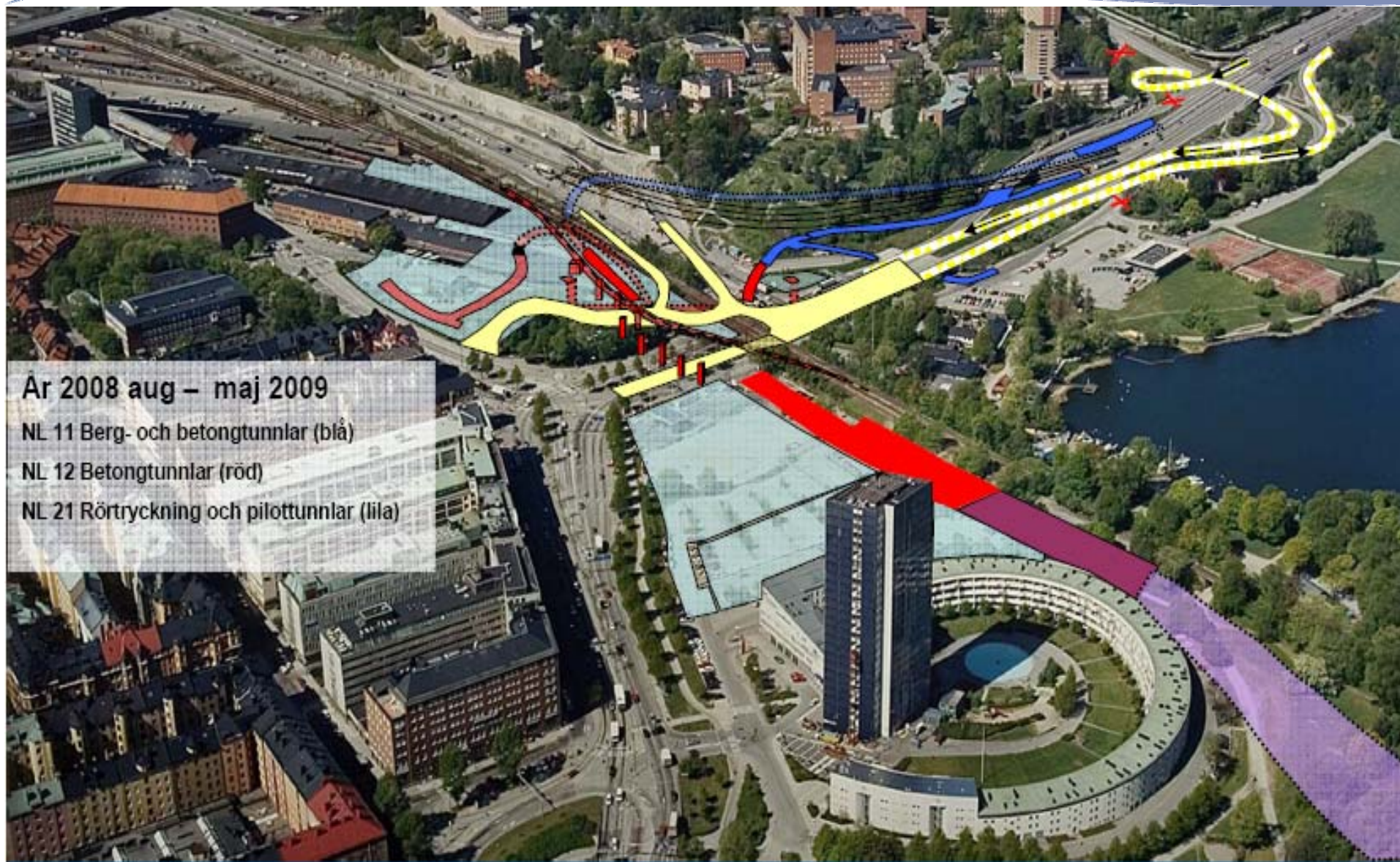
Norra länken





## Norra länken

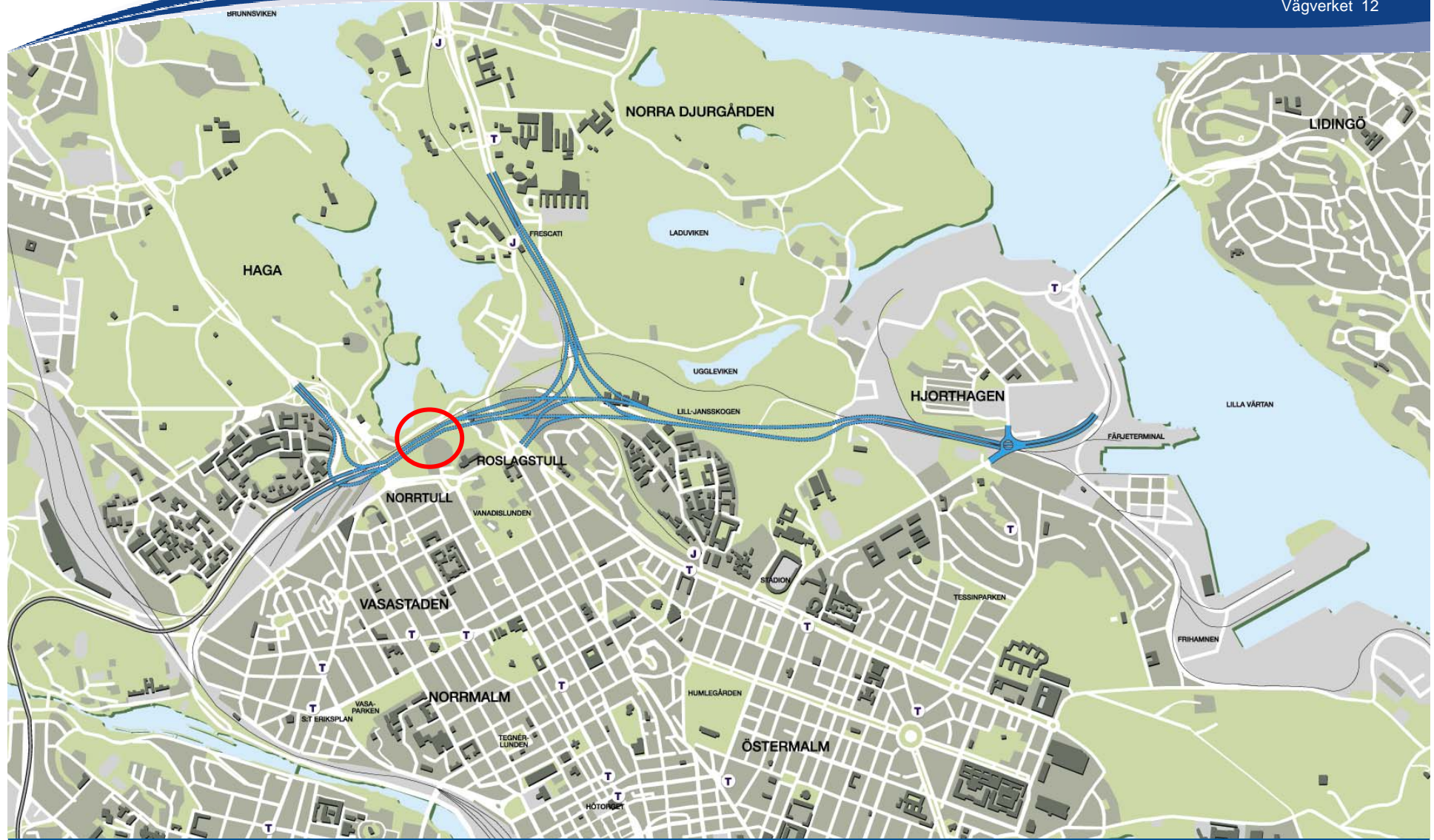




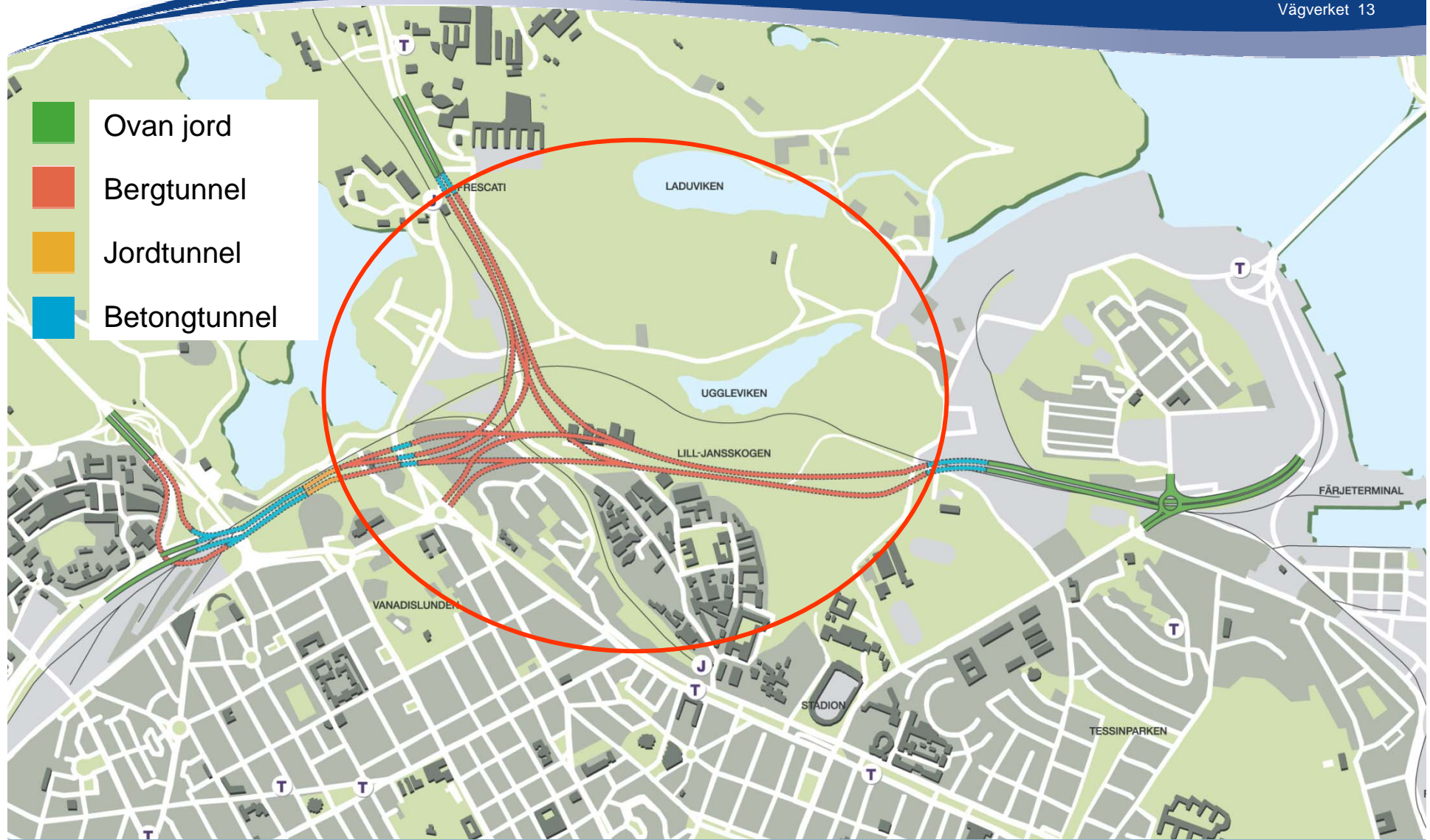






**Norra länken**



**Norra länken**

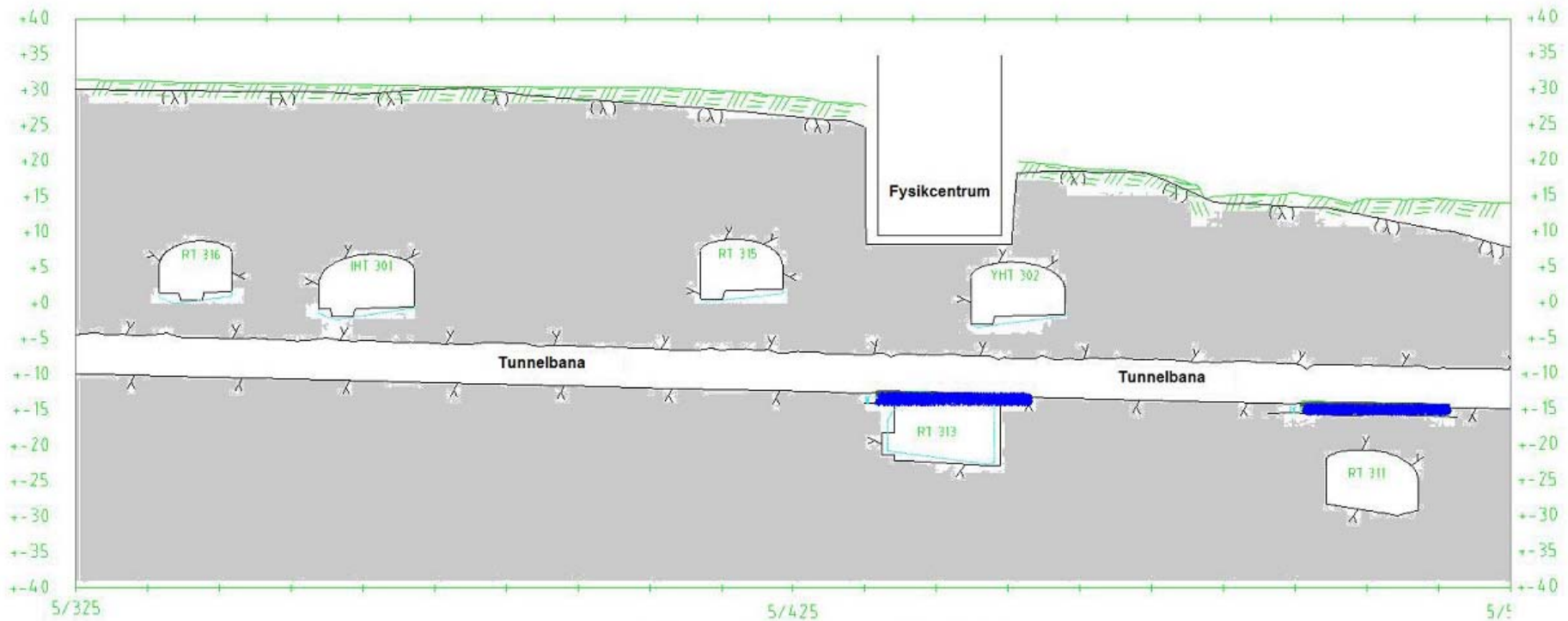




## Norra länken



## Korsningar med tunnelbanan

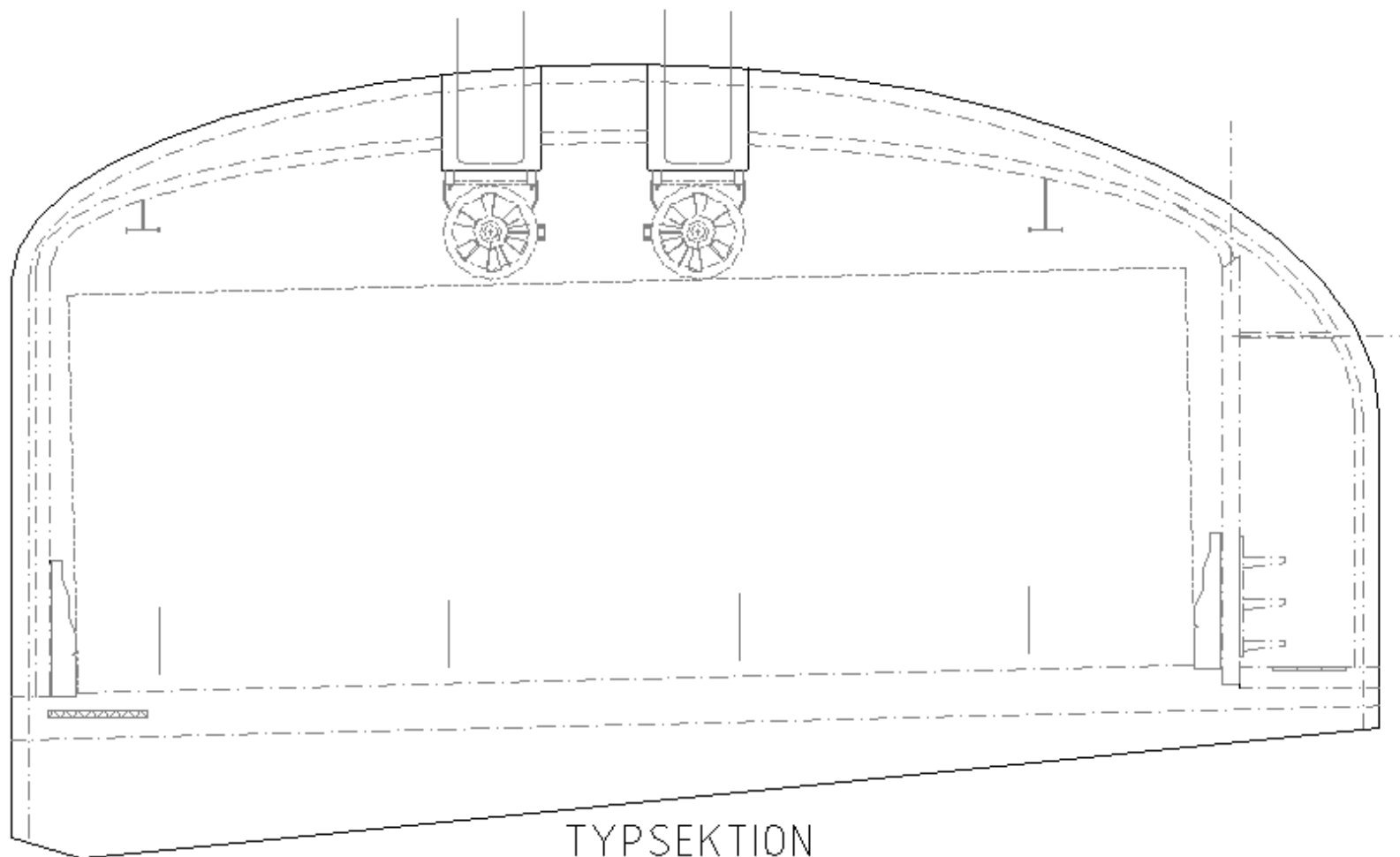


Längdmätning tunnelbanan enl norrgående spår

**Norra länken**







TYPSEKTION

TRE KÖRFÄLT, LUTNING VÄNSTER

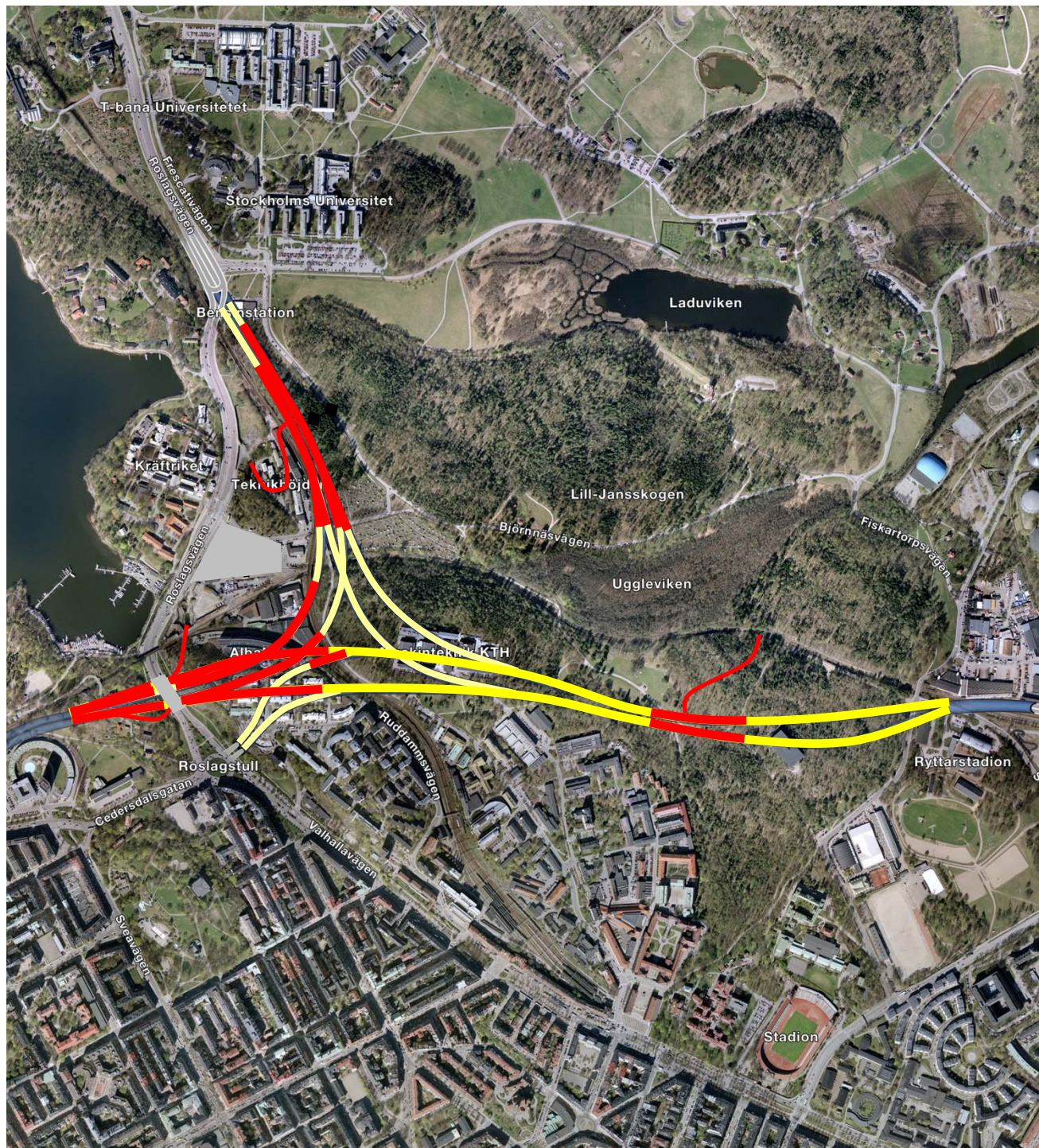
**Norra länken**



# Norra länken

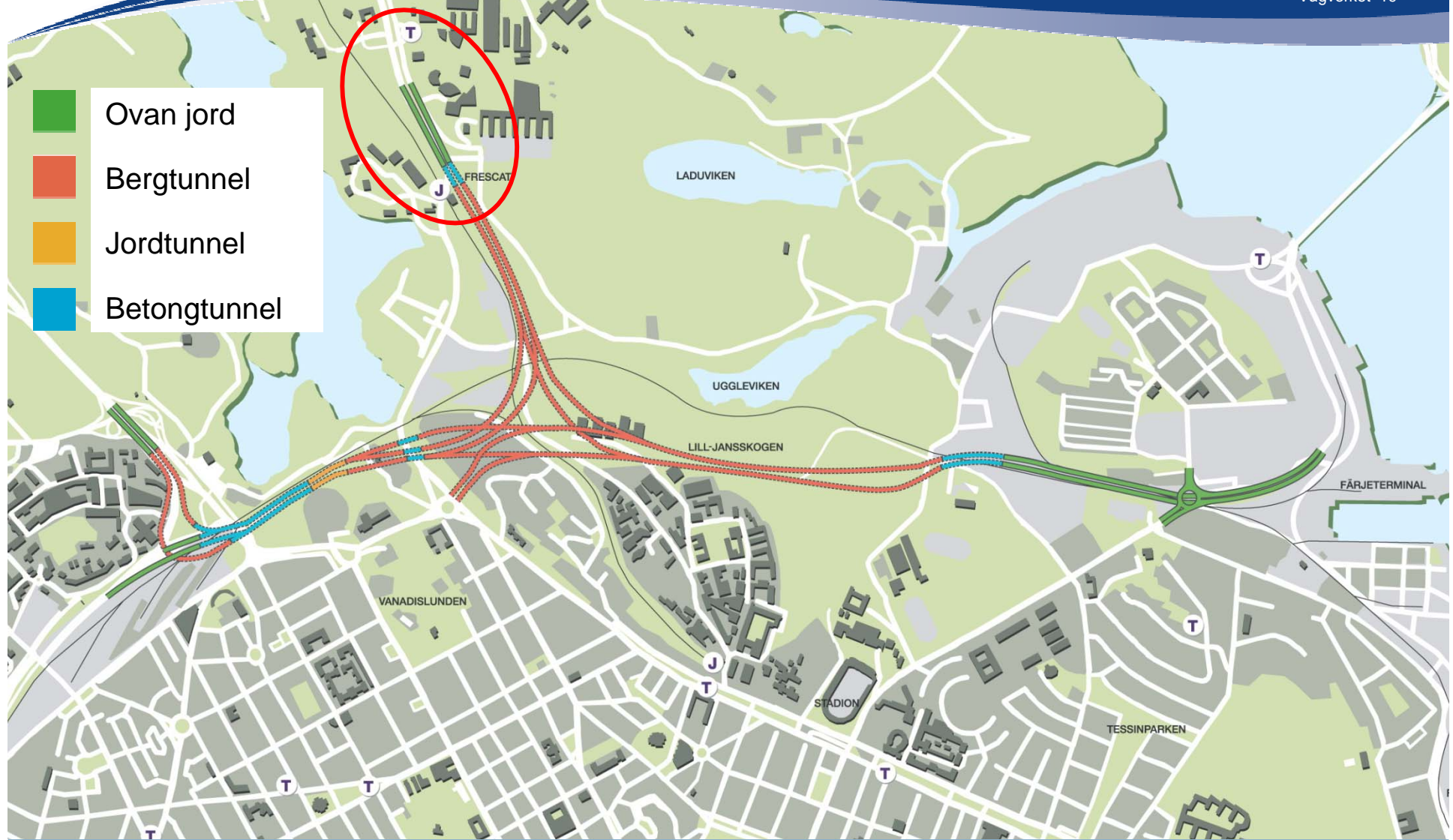
## Redovisning bergindrift

t.o.m. 2009-01-09



Norra länken  
500 meter



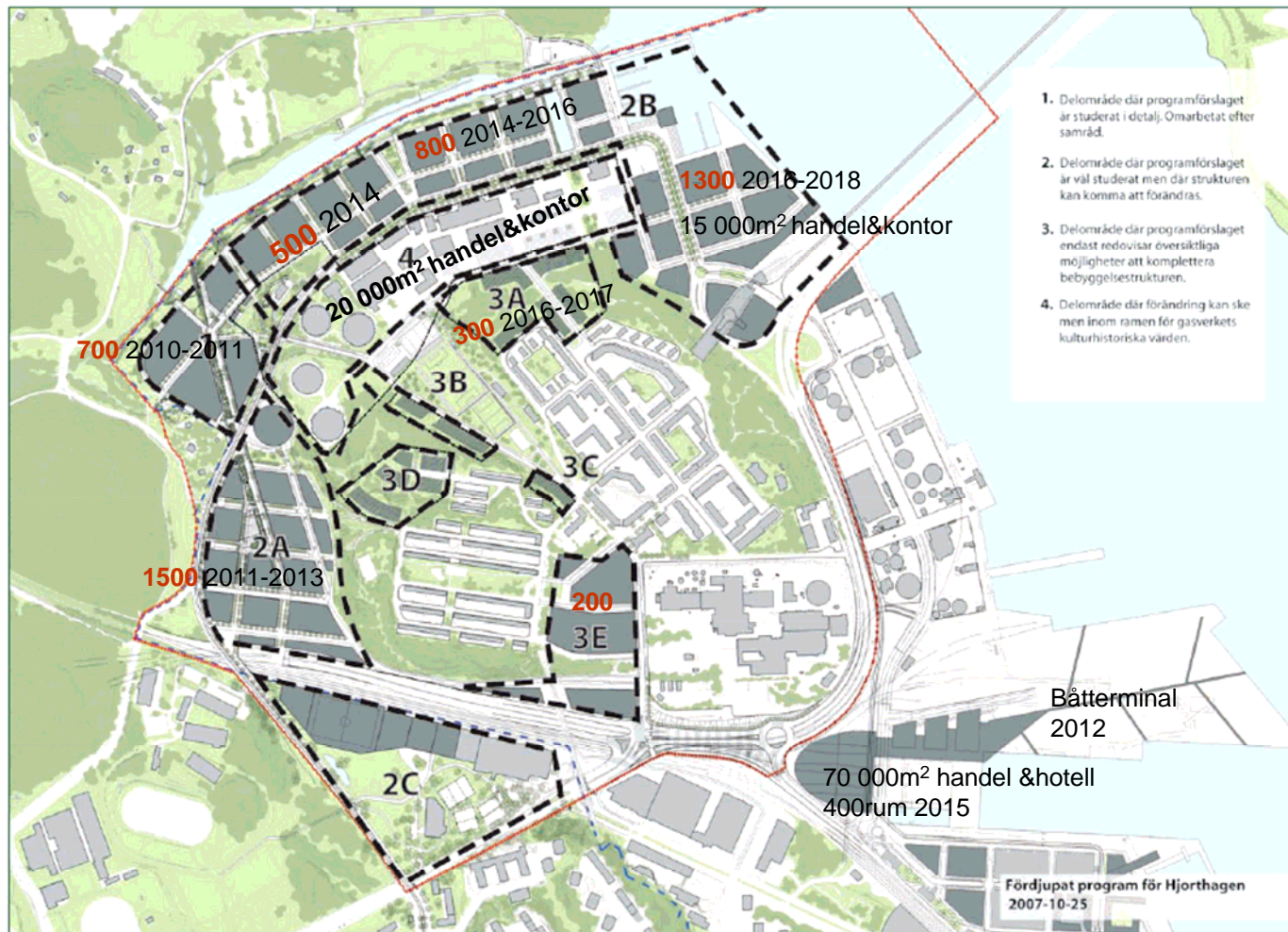


## Norra länken





**Norra länken**



Figur 4.2 Strukturskiss – programförslag. Källa: Stadsbyggnadskontoret, Stockholms Stad 2007.





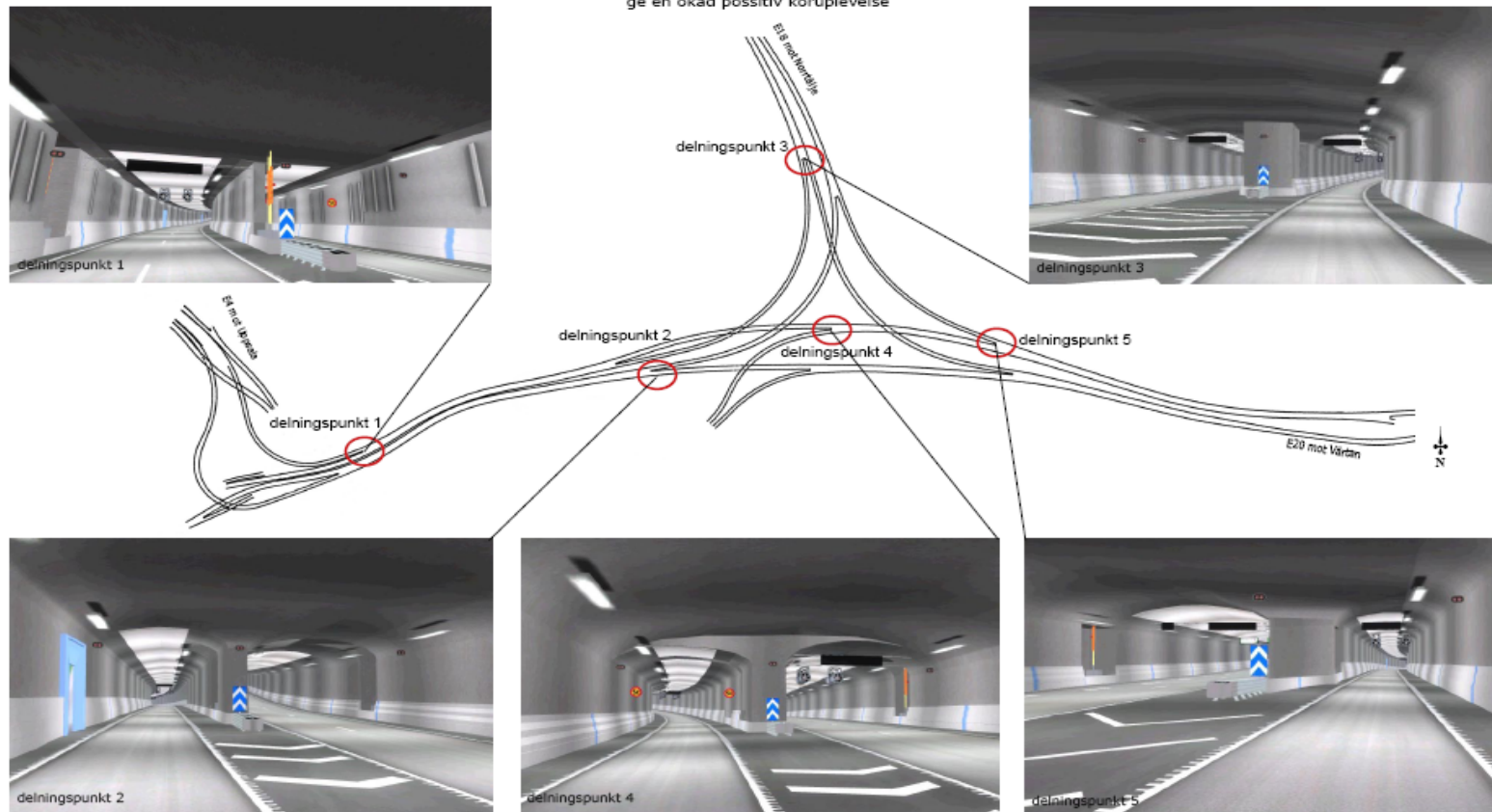
Övre plan - Ny trafikplats vid Hjorthagen, skala 1:2000





## Platser för placering av konstverk i Norra länkens tunnelsystem

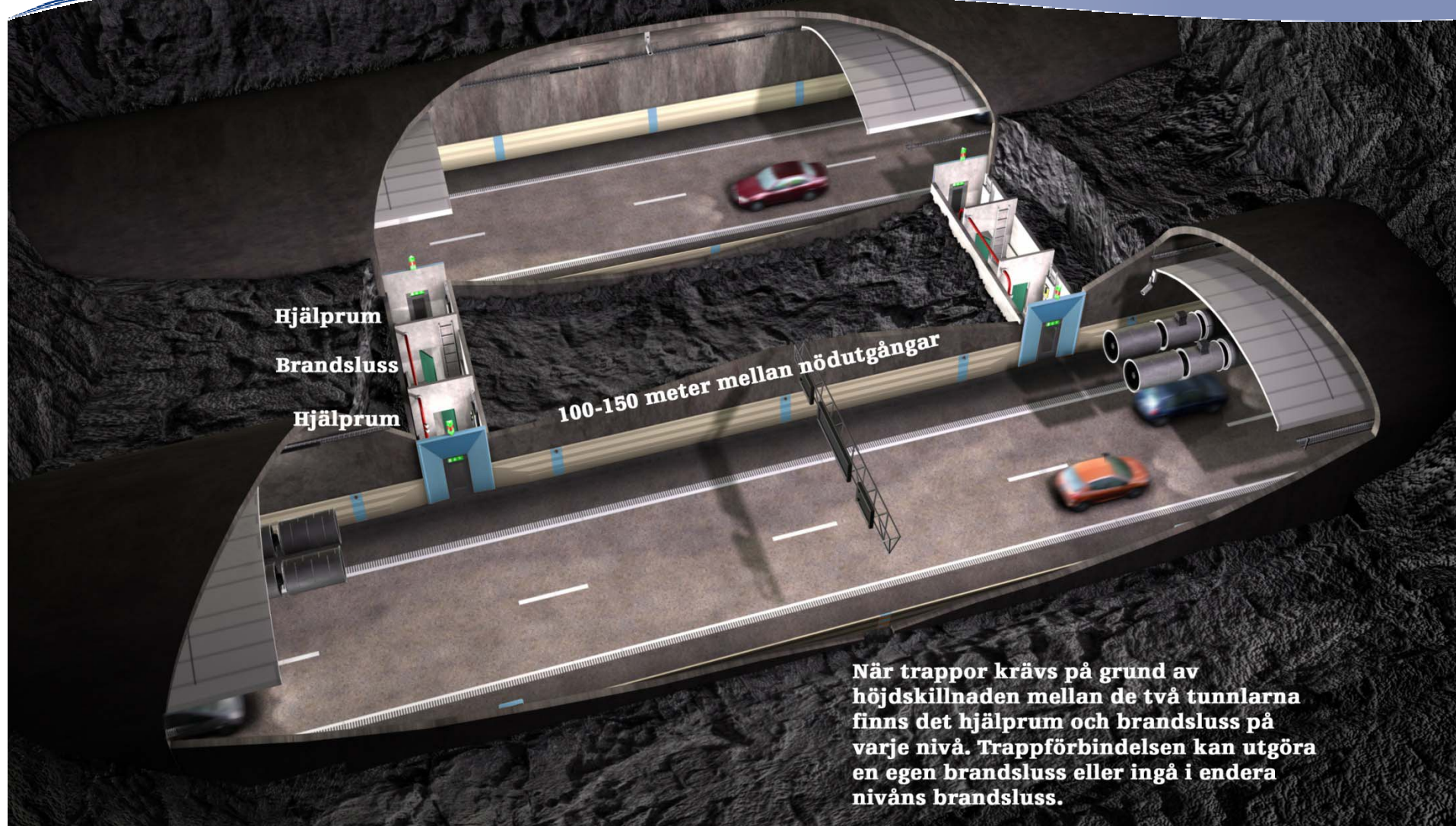
Delningspunkterna i tunnelsystemet är platser som ställer högre krav på en medveten utformning. Dessa platser kan genom en accentuerad estetik, i form av konstnärliga objekt, starkt bidra till att öka orienterbarheten för trafikanten samt ge en ökad positiv körupplevelse



# Gestaltning av tunnlarna







## Norra länken







Entreprenad	Svensk entr.	Utländsk entr. (inkl. konsortium med sv)
NL 11 Berg- och betongtunnlar Karolinska	<b>412 (Skanska)</b> 465 (NCC)	
NL 12 Betongtunnlar Norrtull	1 514 (Skanska)	<b>1 265 (Bilfinger &amp; Berger och PEAB)</b>
NL 33 Bergtunnlar Albano	617 (NCC) 822 (Skanska)	<b>469 (Veidekke)</b> 522 (Oden & Hochtief)
NL 34 Bergtunnlar Teknikhöjden	770 (NCC) 1 017 (Skanska)	<b>629 (Veidekke)</b> 660 (Hochtief & Oden)
NL 35 Bergtunnlar Värtan	908 (NCC) 1 052 (Skanska)	771 (Veidekke) <b>782 (Hochtief &amp; Oden)</b> 846 (Zublin & Pihl)
NL 51 Betongtunnel och väg Värtan	497 (Skanska) 604 (NCC)	<b>447 (Hochtief &amp; Oden)</b> 486 (Veidekke) 578 (Zublin & Pihl)
NL 31 Berg- och betongtunnlar Bellevue		<b>348 (Zublin &amp; Pihl)</b>
NL 52 Trafikplats Värtan	Anbud in nov 2008	Planerat kontraktsdatum december 2008
NL 41 Betongtunnel Frescati	FU ut sept. 2008	Planerat kontraktsdatum maj 2009
NL 22 Betongtunnel Bellevue	FU ut mars 2009	Planerat kontraktsdatum december 2009

## Upphandlingar av anläggningsentreprenader

# Tidsplan

	2006	2007	2008	2009	2010	2011	2012	2013	2014	2015
Myndigheter	■									
Förberedande entreprenader	■	■								
Norr tull berg- o betongtunnlar	■		■		■		■		■	
Bellevue jordtunnel	■		■							
Bellevue betongtunnel			■	■		■		■		
Roslagstull bergtunnlar	■		■		■		■			
Frescati betong- tunnel o väg	■		■		■	■		■		
Värtan betong- tunnel o trafikplats	■		■		■		■		■	
Installationer o driftsättning	■		■		■		■		■	

Projektering och upphandling
  Anläggningsarbete
  Installationer o driftsättning